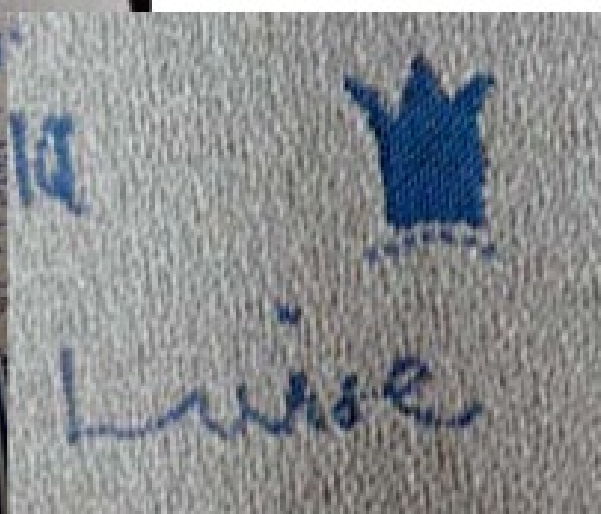


# DROTTNINGENS SÄTE



Stolarna i våra tåg bär namn efter världens drottningar, en följd av att tågens modell heter Regina, det latinska ordet för drottning. Sätenas design har gjorts av formgivaren Lisel Garsveden. Tyget är en jacquardväv från Uddebo väveri.

En av de drottningar vars namn finns på sätena är Louise, maka till kung Gustav VI Adolf.

Drottning Louise var från början en tysk prinsessa under namnet Louise av Battenberg. Under första världskriget arbetade den unga Louise vid fronten som sjuksyster i frivilliga hjälpkåren i Frankrike. Det blev ett krig som förändrade tillvaron för Louise och hennes familj. 1912 hade hennes far, Ludvig av Battenberg, utnämnts till sjölord i England.

Vid slutet av första världskriget tvingades alla kungligheter med tyska namn att byta titlar och namn. Louise av Battenberg blev istället Louise Mountbatten. I England kom Louise att engagera sig för de fattiga barnen i Londons slumområden.

I juli eklateras förlovningen mellan Louise och Sveriges kronprins Gustav Adolf. I november samma år vigs de två i St James